

26年度 役員体制

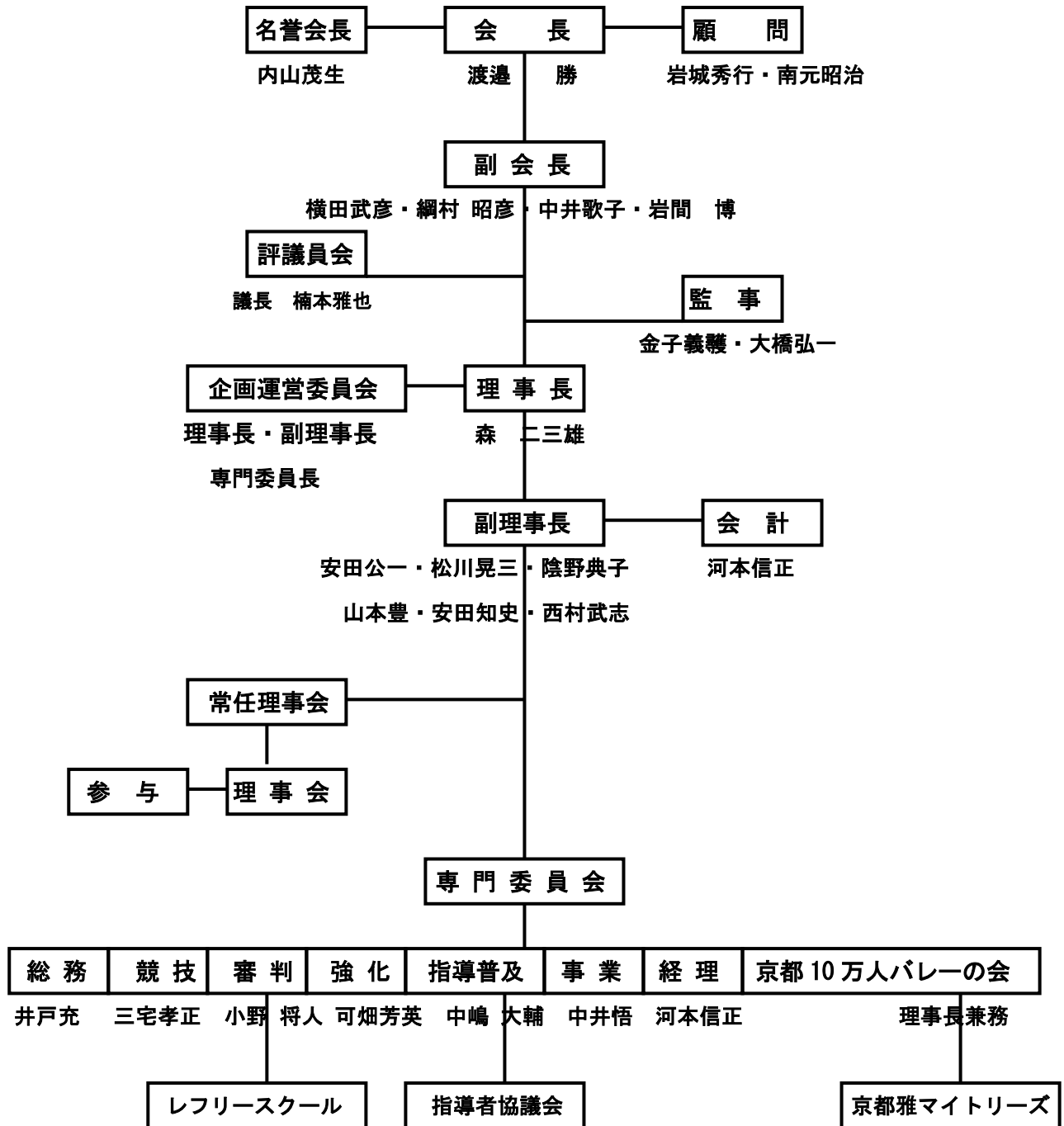
26, 4/1

名誉会長	内山茂生	
会長	渡邊勝	
副会長	横田武彦	
	綱村昭彦	
	中井歌子	
	岩間博	
顧問	岩城秀行	
	南元昭治	
監事	金子義護	
	大橋弘一	
理事長	森二三雄	
副理事長	安田公一	クラブ連盟理事長
	松川晃三	実業団連盟理事長
	陰野典子	ママさん連盟理事長
	山本豊	高等学校体育連盟専門委員長
	安田知史	中学校体育連盟専門委員長
	西村武志	小学生連盟理事長
会計	河本信正	
常任理事	井戸充	総務委員長
	三宅孝正	競技委員長
	小野将人	審判委員長
	可畑芳英	強化委員長
	中嶋大輔	指導普及委員長
	中井悟	事業委員長
	河本信正	経理委員長(会計兼務)
		10万人運営委員長
	川島基	大学連盟代表
常任理事	美馬信彦	ヤング連盟理事長

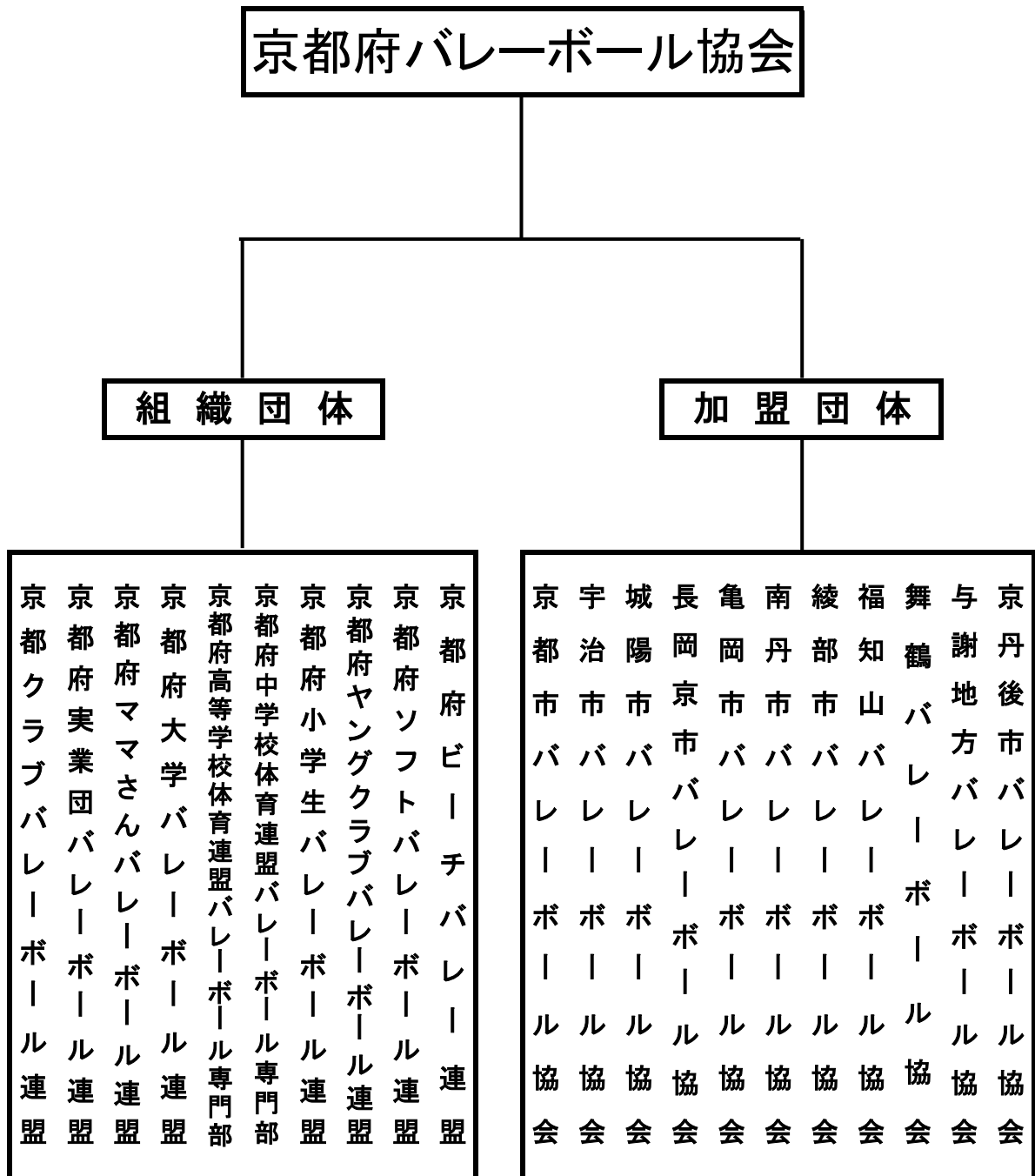
片山仁士	ソフト連盟	理事長
松田英人	ビーチ連盟	理事長
坂田晃	京都市協会	理事長
石飛寿	宇治市協会	理事長
北村孝文	城陽市協会	理事長
本荘洋子	長岡京市協会	理事長
森修子	亀岡市協会	理事長
中西弘明	南丹市協会	理事長
四方慎行	綾部市協会	理事長
加藤剛	福知山協会	理事長
櫻井晃人	舞鶴協会	理事長
吉田典彦	与謝地方協会	理事長
野木武	京丹后市協会	理事長

参	与	20名
理	事	49名
委	員	52名
評	議	員 31名

＜ 運 営 組 織 図 ＞



< 構成組織図 >



|